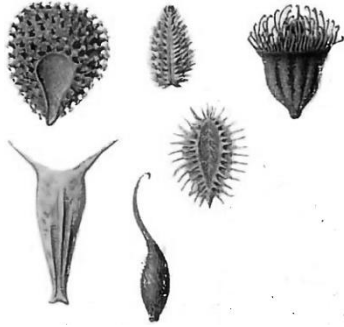


Теоретичний тур. Тестові завдання (8 клас)

Завдання групи А

Виберіть одну правильну відповідь серед запропонованих.

1



На рисунку зображено плоди й насіння рослин, які пристосовані до поширення:

- а) водою;
- б) вітром;
- в) тваринами;
- г) людиною.

2

Мікориза – це:

- а) мутуалізм;
- б) паразитизм;
- в) хижацтво;
- г) конкуренція.

3

Одну пару крил мають:

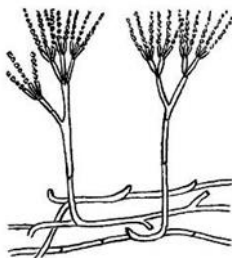
- а) щипавки;
- б) хрущі;
- в) комарі;
- г) воші.

4

Клітина тварин, на відміну від клітин вищих рослин має:

- а) клітинну стінку;
- б) хроматин;
- в) ендоплазматичний ретикулум;
- г) центриоли.

5



Виберіть правильну характеристику організму, зображеного на малюнку:

- а) колоніальний автотроф;
- б) одноклітинний гетеротроф;
- в) багатоклітинний мікотроф;
- г) багатоклітинний гетеротроф

6

Окрім рослин, до автотрофних організмів зараховують:

- а) бурі водорості;
- б) гриби-сапротрофи;
- в) шапинкові гриби;
- г) бактерії гниття.

7

Нервова система якого типу вважається найбільш примітивною?

- а) трубчаста;
- б) вузлова;
- в) розкидано-вузлова;
- г) дифузна.

8

Мале коло кровообігу в еволюції з'являється у зв'язку з:

- а) роз'єднанням артеріального і венозного струму крові;
- б) переходом на легеневе дихання;
- в) збільшенням числа кровонесних судин для більш інтенсивного кровопостачання;
- г) появою сонних артерій.

9

Людина і шимпанзе відрізняються:

- а) кількістю хромосом;
- б) кількістю зубів;
- в) кількістю шийних хребців;
- г) кількістю фаланг пальців.

10

У м'язових клітинах при нестачі кисню значення рН:

- а) знижується через накопичення CO₂;
- б) підвищується через накопичення CO₂;
- в) знижується через накопичення молочної кислоти;
- г) підвищується через накопичення молочної кислоти.

Тести групи «Б»

(Виберіть усі правильні відповіді)

- 1 Мікориза:**
- а) збільшує поверхню кореня для всмоктування мінеральних речовин;
 - б) дозволяє рослинам використовувати раніше недоступні джерела мікроелементів;
 - в) підвищує стійкість рослин до ґрунтових патогенів;
 - г) збільшує кореневий тиск, що дозволяє рослинам швидше транспортувати воду;
 - д) збільшує стійкість рослин до вірусних захворювань.
- 2 Клітинна стінка рослинних клітин:**
- а) має високу еластичність і рухливість;
 - б) містить у своєму складі целюлозу, гемицелюлозу і пектин;
 - в) складається з муреїна;
 - г) становить основу цитоскелета клітини, замінюючи собою актинові філаменти і мікротрубочки;
 - д) розташована зовні цитоплазматичної мембрани;
- 3 Будь-яка клітина має:**
- а) клітинну стінку і ядро;
 - б) ядро і рибосоми;
 - в) рибосоми і пластиди;
 - г) мембрану і цитоплазму;
 - д) лізосоми та пероксисоми.
- 4 Ніколи не існували на Землі:**
- а) насінні папороті;
 - б) деревовидні Хвощеподібні;
 - в) деревовидні Мохоподібні;
 - г) наземні водорості;
 - д) трав'янисті Хвойні.
- 5 Які з перерахованих пристосувань рослин є адаптацією до наземного способу життя?**
- а) коріння;
 - б) клітинна стінка;
 - в) ксилема;
 - г) насіння;
 - д) хлоропласти.
- 6 Посмуговані м'язи формують:**
- а) стінки шлунка;
 - б) сфінктер зіниці;
 - в) матку;
 - г) діафрагму;
 - д) м'язи м'язи .
- 7 Які з тварин належать до поліфагів?**
- а) Велика панда;
 - б) Кабан дикий;
 - в) Пальмовий гриф;
 - г) Бузкова моль;
 - д) Ведмідь бурий.
- 8 До надкласа Чотириногі відносяться:**
- а) людина;
 - б) пінгвін;
 - в) гадюка;
 - г) дельфін;
 - д) латимерія
- 9 Ланцетника від інших хордових відрізняє**
- а) відсутність серця;
 - б) зяброве дихання;
 - в) диференційована на спинний і головний мозок нервова система;
 - г) зовнішнє запліднення;
 - д) одношаровий епітелій.
- 10 Для всіх хордових характерні ознаки:**
- а) внутрішній скелет;
 - б) замкнена кровоносна система;
 - в) черепна коробка;
 - г) двобічна симетрія;
 - д) центральна нервова система представлена нервовою трубкою;
- 11 Рівень глюкози в крові людини регулюється:**
- а) інсуліном;
 - б) глюкагоном;
 - в) альдостероном;
 - г) адреналіном;
 - д) глікогеном.
- 12 Волокна посмугової м'язової тканини відрізняються від гладеньких клітин здатністю:**
- а) швидше скорочуватися;
 - б) довго залишатися в скороченому стані;
 - в) повільніше скорочуватися;
 - г) недовго залишатися в скороченому стані;
 - д) виникла раніше.
- 13 До складу скелета кисті руки людини входять:**
- а) п'ясток;

- б) зап'ясток;
в) плесно;
г) передплесно;
д) фаланги пальців.
- 14** Епітеліальна тканина в організмі людини входить до складу:
- а) стінок кровоносних судин;
б) стінок кишечника;
в) альвеол легенів;
г) скелетного м'язового волокна;

- д) нефронів.
- 15** Хребетні тварини мають внутрішній скелет, який виконує опорну функцію. Які органи або їх системи можуть виконувати цю функцію у безхребетних?
- а) кровоносна система;
б) система покривів;
в) порожнина тіла;
г) статева система;
д) черепашка.

Тести групи «В»

(укажіть, які твердження є правильними, а які – неправильними)

1.



Уважно розгляньте запропонований малюнок. Визначте, які з наведених тверджень є правильними, а які неправильними.

1. Плід цієї рослини називається бульба.
2. Ми вживаємо в їжу пагін цієї рослини.
3. У квітки цієї рослини п'ять пелюсток.
4. Ця рослина належить до родини Бобові.

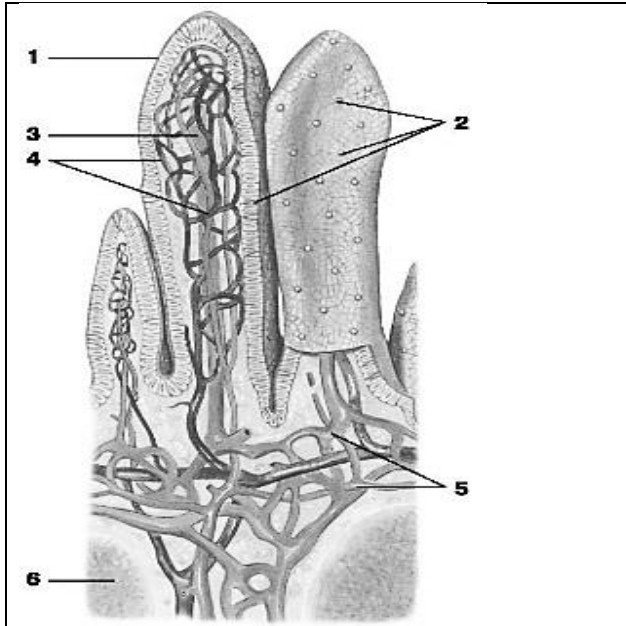
2.



Уважно розгляньте запропонований малюнок. Визначте, які з наведених тверджень є правильними, а які неправильними.

1. У самців цієї тварини є резонатори.
2. Верхня щелепа з зубами.
3. Запліднення відбувається всередині тіла самки.
4. У самців у шлюбний період з'являється спинний гребінь.

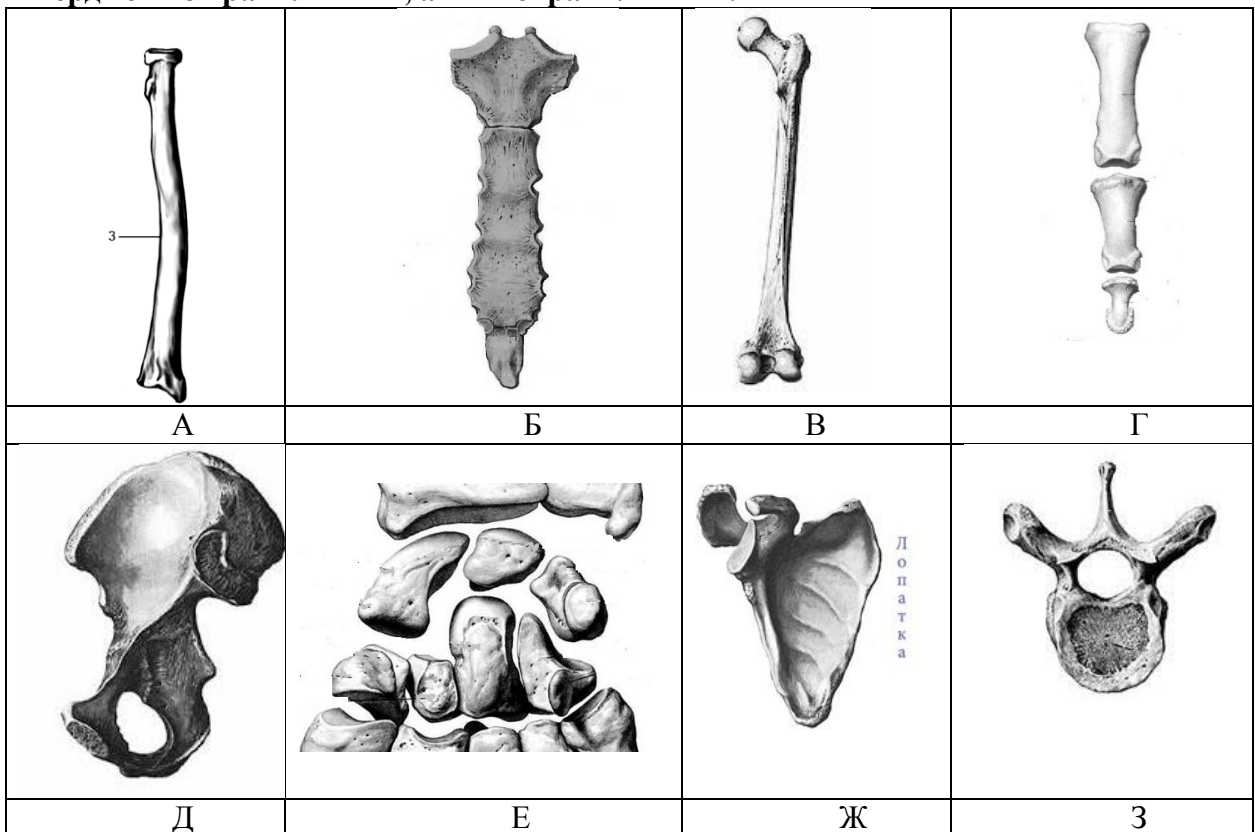
3.



Уважно розгляньте запропонований малюнок. Визначте, які з наведених тверджень є правильними, а які неправильними.

1. На малюнку зображені вирости слизової оболонки товстої кишки.
2. У центрі виросту знаходиться великий капіляр, який продовжують більш дрібні судини по боках. Через даний капіляр у кров проступають жири, білки і вуглеводи.
3. Поверхню цих виростів укриває одношаровий циліндричний епітелій.
4. Біля цих утворів відбувається пристінкове травлення.

4. Уважно розгляньте запропонований малюнок. Визначте, які з наведених тверджень є правильними, а які неправильними.



1. Кістки Б та Ж належать до одного типу.
2. Остеокласти — великі багатоядерні клітини, які руйнують кістку і хрящ, містять багато лізосом та добре виражений комплекс Гольджі.
3. Кістки Б, Д, Ж й З відносяться до типу плоских.
4. Кістки Е та Г належать до одного типу